

Comune di Orbetello:  
Sindaco: Andrea Cusumano  
Assessore urbanistica: Lisa Taglia  
Responsabile del procedimento: Arch. Francesca Olivari  
Comune della comunicazione e ufficio urbanistica: segretario generale Giovanni La Porta

Raggruppamento temporaneo:  
**Epis - Mosa srl**  
Arch. Silvia Viviani  
progettista e coordinatore

**Cremae Ricerche spa**  
Gruppo di lavoro:  
Arch. Francesco Masi  
Arch. Lucia Rime  
Ingegneri geotec. e GIS:  
Barbara Croci, Lorenzo Zoppi

Gruppo di lavoro:  
Arch. Luigi Migliorini  
Arch. Eleonora Gianviti

Gruppo di lavoro:  
Dott. Enrico Campanelli  
Dott. Francesco Tosi

Apporti specialistici:  
Pianificazione dello spazio marittimo e di adattamento climatico:  
Prof. Arch. Francesco Masi  
Aspetti economici, ambientali e naturalistici, flora e fauna marina:  
Dott. Maurizio De Ferra  
Aspetti geologici, geomorfologici e idrologici idraulici:  
Studi Idrologici Service srl e Idrologico Ingegneria srl

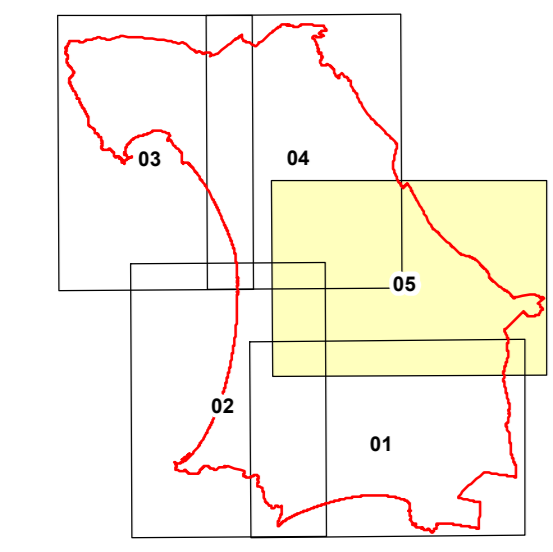


TAVOLA G.07 - Carta della Pericolosità Geologica

QUADRO 05

Scale 1:10.000

FASE DI APPROVAZIONE

2020

**LEGENDA**

D.P.G.R. 53/R/2011

- G.4 Pericolosità geologica molto elevata
- G.3 Pericolosità geologica elevata
- G.3 Pericolosità geologica elevata  
(aree interessate da pendenze dei versanti superiori al 35%)
- G.2 Pericolosità geologica media
- G.2 Pericolosità geologica media  
(aree prone a frane geomorfologiche nei versanti a termini particolarmente accidentati da un punto di vista geologico, quali creste e dossi palustrini). Per queste aree si prescrive di prestare la massima attenzione in fase di progettazione in termini di modelli geotecnici da effettuare, ad esempio con pacchi SARCOSS e VTC2018, al fine di definire la fondazione più idonea all'intervento di progetto per garantire la massima stabilità al progetto medesimo)

